

Relatório Mensal de Atividades

(Coordenação Médica da Clínica Médica)

Responsável: HERBERT KRETTLI

Dezembro /2022

Hospital Estadual Getúlio Vargas		Unidade de Medida	Saídas hospitalares (altas+óbitos+transferências externas)
Perspectiva	Diretriz	Fonte dos Dados	
	Objetivo	VITAI / TIMED	
Meta	Indicador	Forma de Medição (cálculo)	
400	SAÍDAS CLÍNICAS DE ADULTOS	Nº de Saídas hospitalares Clínicas Adultos realizadas	x1 0
		Nº de Saídas hospitalares Clínicas Adultos previstas	0

Periodicidade de Avaliação

Mensal

Área Responsável

Coordenação Médica da Clínica Médica

Responsável pela Coleta de Dados

Coordenador Estatística

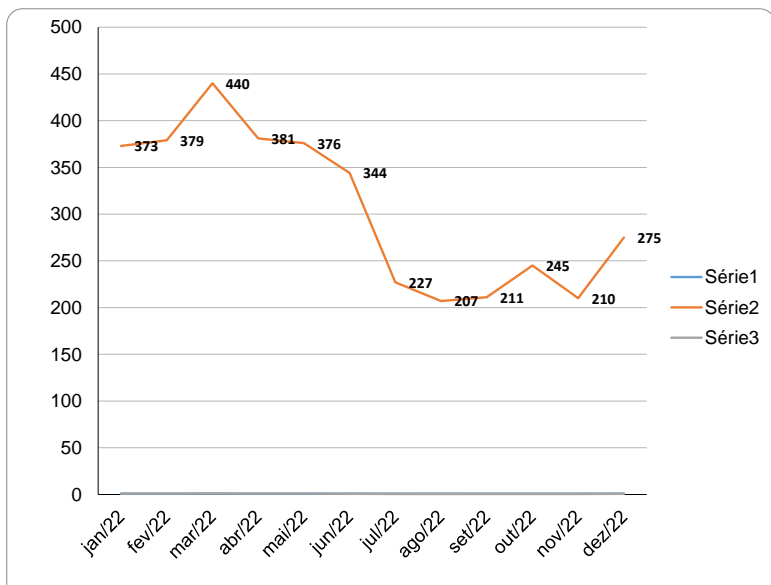
Responsável pela Análise de Dados

Coordenador Médico da Clínica Médica

Referencial Comparativo

Versão

Última Atualização



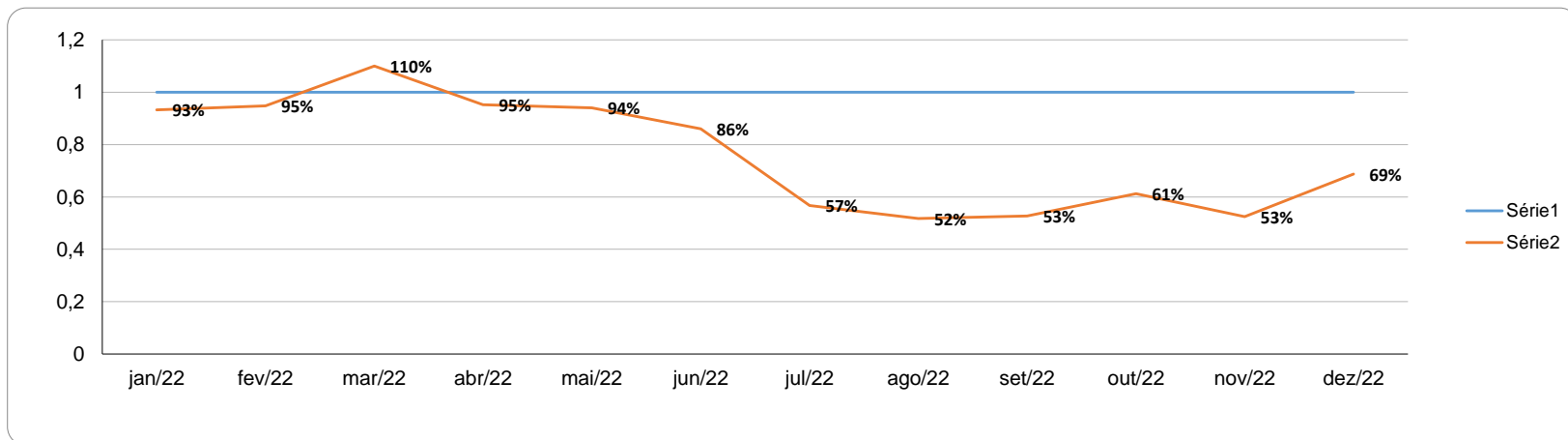
Durante o mês de dezembro houve acréscimo de 28% no número de saídas em comparação com período anterior, apesar do acréscimo este indicador não alcançou a meta estimulada, sua série histórica em 2022 foi de 76%.

Ação de Melhoria

Compilação de dados - Indicador

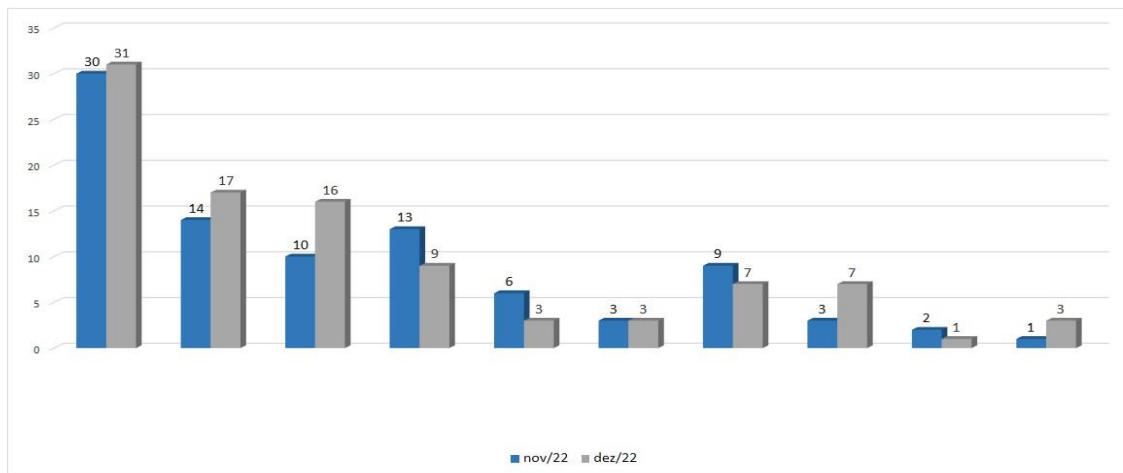
Indicador:

	jan/22	fev/22	mar/22	abr/22	mai/22	jun/22	jul/22	ago/22	set/22	out/22	nov/22	dez/22	Resultado
META	100%	100%	100%	100%	100%	100%	100%	100%	100%	100%	100%	100%	
Nº de Saídas hospitalares Clínicas Adultos realizadas	373	379	440	381	376	344	227	207	211	245	210	275	3668
Nº de Saídas hospitalares Clínicas Adultos previstas	400	400	400	400	400	400	400	400	400	400	400	400	4800
Fórmula de Cálculo:	93%	95%	110%	95%	94%	86%	57%	52%	53%	61%	53%	69%	



Anexos

Comparativo dos perfis das admissões entre Novembro e Dezembro 2022



Setor: Clínica Médica enfermária

Anexos

: